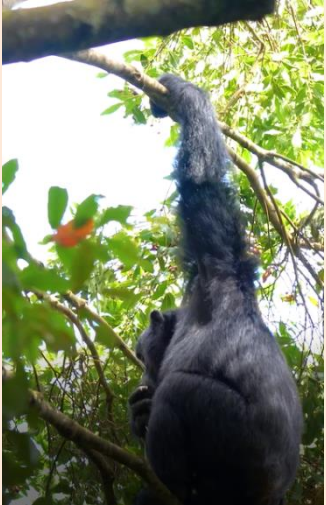


LE PARC NATIONAL DE LA KIBIRA

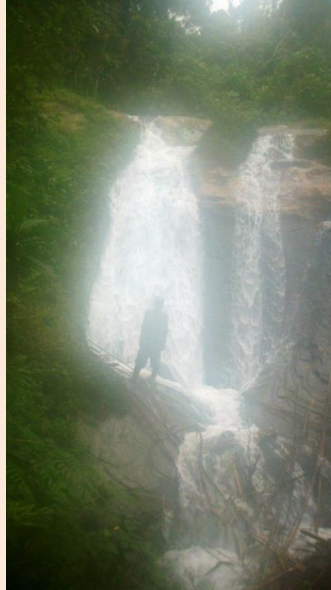
C'est en décembre 1933 que le massif montagneux perché sur la ligne de partage de partage Congo-Nil eut le statut d'une réserve forestière avec une superficie estimée à 40.000 ha de forêt.



Le parc est principalement dominé par une forêt ombrophile de montagne constituée de plusieurs formations végétales dans lesquelles se cachent des animaux tels les primates dont *Pan troglodytes*, les oiseaux, les antilopes, les ophidiens, les batraciens sans oublier

d'innombrables espèces d'arthropodes. Côté végétation, des espèces emblématiques comme *Entendophragma excelsum*, *Prinus africana*, *Arundinaria alpina*... y sont abondantes.

Plusieurs autres attractions existent dans ce parc, on citerait entre autres plusieurs cascades d'eau sur certaines rivières, les eaux thermales de « ku mahoro » déjà aménagées, le lac de retenu de Rwegura qui reste à l'heure actuelle le plus grand du pays avec possibilité de balade par pirogue, les complexes théicoles, Kibira Park lodge, le site des batwa de Busekera, etc.



BP. : 2757 Bujumbura /56 Gitega
Site web : www.obpe.bi

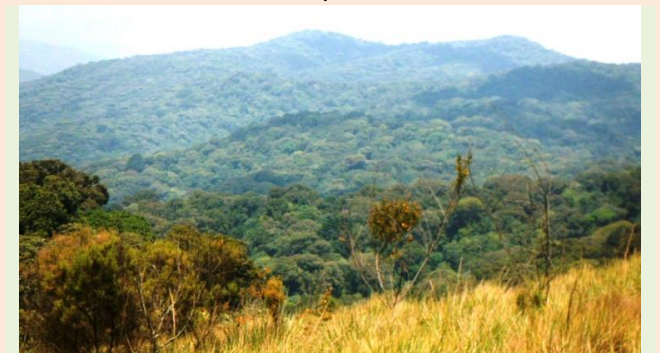
REPUBLIQUE DU BURUNDI



MINISTRE DE L'ENVIRONNEMENT, DE
L'AGRICULTURE ET DE L'ELEVAGE



OFFICE BURUNDAIS POUR LA PROTECTION
DE L'ENVIRONNEMENT



Téléphone : +25722254255 / 22403031

E-mail : obpe_burundi@obpe.bi

Site web : www.obpe.bi

PARC NATIONAL DE LA RUVUBU



D'une forme étirée le long de la rivière Ruvubu dont il porte le nom, Ruvubu signifiant rivière aux hippopotames, avec ses méandres très spectaculaires et les étangs qu'elle a pu créer pendant les périodes de fortes pluies. Il est le parc le plus grand au Burundi.

En effet, le parc contient 44 espèces de mammifères comme les buffles, les hippopotames, le Cobe Défassa, le guib harnaché, le cephalophe de Grim, le sitatunga... ainsi que les grands prédateurs tels le panthère, le phacochère et le chacal à flancs rayés.



La grue couronnée est une espèce devenue rare au Burundi suite à la disparition de son habitat. On la retrouve généralement dans des marais à

Papyrus cyperus, une espèce encore disponible dans les marais qui longent la rivière Ruvubu.



Du fait de la richesse faunique et floristique, de l'existence de différents beaux paysages et de



la dotation d'un bateau motorisé, les touristes tant nationaux et locaux viennent contempler le parc et surtout, profiter des biens et services qu'il leur offrent.

RESERVE NATURELLE FORESTIERE DE BURURI

D'une superficie d'environ 3300 ha, cette réserve est localisée entièrement en commune de Bururi, au nord-ouest du chef-lieu de la province Bururi et sur un massif montagneux surplombant la ville de Bururi.



Depuis un certain temps, les chimpanzés de la réserve ne fuient plus la présence humaine car ils sont régulièrement pistés

par une équipe de gens recrutés et formés pour cela. Avant la fin de la soirée, la position des chimpanzés dans la réserve doit être rapportée pour afin de faciliter le pistage le jour suivant. De par son importance hydrologique, la réserve demeure actuellement un potentiel économique, scientifique et touristique d'une très grande valeur. Ressemblant à la forêt ombrophile de montagne du Parc National de la Kibira, elle est riche en espèces de faune et de flore dont beaucoup sont endémiques dans la région du Rift Albertin.

La faune est composée d'environ 22 espèces avec 4 espèces de primates dont la plus représentative est le chimpanzé commun « *Pan troglodytes schweinfurthii* ».



Des espèces d'amphibiens existent dont la plus rare est la petite grenouille au long doigt «

Cardioglossa cyaneospila » redécouverte en 2011 par une mission récente des Universités de Texas et Californie après sa première découverte dans cette forêt en 1949.

En dehors de cette richesse biologique, une chute sur la rivière Siguvyaye et les eaux thermales de Muyange sont aussi des points attractifs non moindres pour les visiteurs



OBPE-PRRPB

