

REPUBLIQUE DU BURUNDI



MINISTRE DE L'ENVIRONNEMENT,
DE L'AGRICULTURE ET DE L'ELEVAGE



Office Burundais pour la Protection
de l'Environnement (OBPE)

Service de Recherche en Biodiversité

Programme de recherche, d'échange d'information, de sensibilisation et de conservation de la
biodiversité au Burundi

RAPPORT DE SORTIE DE TERRAIN
(Premier trimestre 2023)

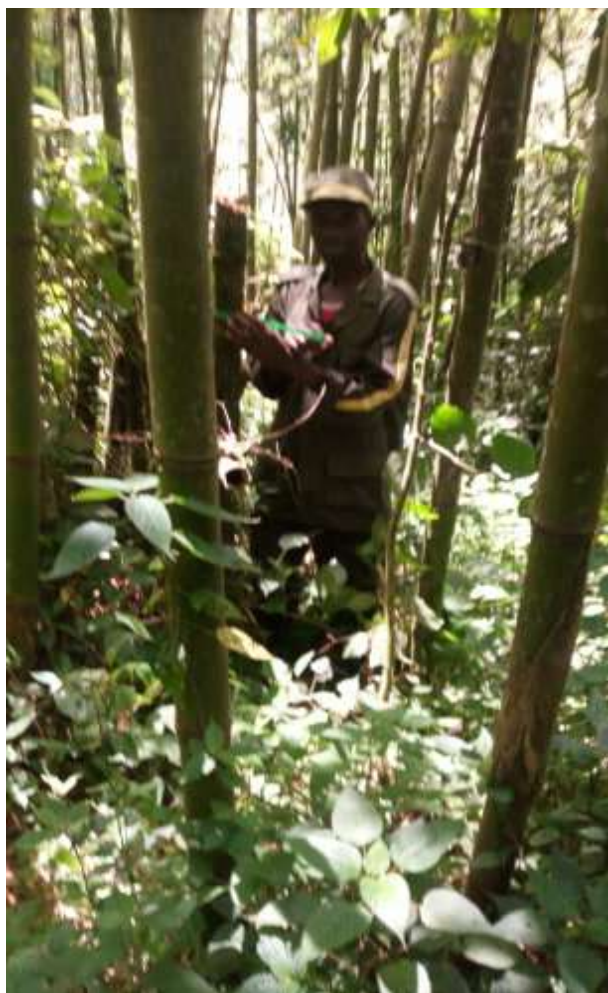
1. Introduction

Dans le cadre du « programme de recherche, d'échange d'information, de sensibilisation et de conservation de la biodiversité au Burundi » mis en place sous le Mémorandum d'Accord entre l'OBPE et l'Institut Royal des Sciences Naturelles de Belgique (IRScNB), le suivi du bambou (*Arundinaria alpina*) au niveau des quadrants (Kirama pour Musigati, Nyabuturi (Mahoro) pour Rwegura et Kuburo pour Teza) situés dans les trois secteurs du Parc National de la Kibira (Musigati, Rwegura et Teza) s'est poursuivi du 04 au 07 janvier 2023 respectivement dans les trois secteurs concernés pour le compte du premier trimestre 2023.

2. Résultats du travail

En collaboration avec les gestionnaires du PNK dont le responsable en chef, les chefs de secteurs (3) et 2 gardes forestiers par secteur, le comptage et le mesurage des bambous coupés se sont poursuivis au PNK. Les techniques utilisées sont déjà maîtrisées et ne changent pas.

Situation des quadrants à travers quelques images



Collecte de données dans le quadrant de Musigati



Collecte de données dans le quadrant de Rwegura



Collecte de données dans le quadrant de Teza

Les données sont détaillées en annexe dans les fichiers en Excel. Il faut rappeler la nécessité de marquer encore une fois les arbres délimitant les quadrants car la couleur rouge utilisée dès le début de l'activité tend à disparaître.

Dans le quadrant du secteur Musigati, le nombre de coupe a diminué par rapport au trimestre passé. Les coupeurs qui cherchent des tuteurs pour soutenir le haricot grimpant n'en ont plus besoin pour l'instant puisque ils les avaient déjà coupés avant le début de la saison culturale.

Quant au quadrant du secteur Rwegura, la situation reste alarmante d'autant plus que le bambou est régulièrement coupé pour la vente par les Batwa essentiellement. En dehors du quadrant dans le même secteur, des commandes de grandes quantités de bambous sont souvent faites auprès de ces Batwa par des individus les transportant avec des camions, en témoigne le cas le plus récent d'un camion de l'OTB pris en flagrant délit par le chef de secteur Rwegura.



Camion de l'OTB prêt pour le transport de bambous



Une dizaine de fagots de bambous saisis par le chef de secteur Rwegura

Pour endiguer une telle situation, les gestionnaires de ce secteur au quotidien devraient prendre des stratégies de surveillance efficaces surtout en collaborant avec les forces de l'ordre basés au niveau du pont sur le lac de retenu de Rwegura. Cette surveillance se ferait surtout le soir où beaucoup d'individus, femmes et hommes confondus, transportent du bambou et du bois.

Contrairement aux autres quadrants, celui du secteur Teza est le seul n'avoir pas enregistré aucune coupe récente.

Secteur	Site	Nombre	Dates
Musigati	Kirama (s/secteur n° 14)	17	4/01/2023
Rwegura	Nyabuturi (Ku Mahoro : s/secteur n° 18)	47	5-6/01/2023
Teza	Ku Buro (s/secteur n°1)	0	7/01/2023
TOTAL		64	

Eu égard ces chiffres, le secteur Rwegura vient en tête avec 47 bambous coupés, suivi du secteur Musigati avec 17 bambous coupés et enfin le secteur Teza ayant enregistré 0 coupe.

3. Animaux observés

On a entendu des cris et vu d'oiseaux différents dont le touraco dans tous les secteurs. Dans le secteur Teza, on a aussi entendu des cris de chimpanzés. On a même vu des nids de chimpanzés dans le quadrant du secteur Teza. Des singes bleus (*Cercopithecus mitis*) ont été vus dans les secteurs Rwegura et Teza.

4. Personnes impliquées dans le suivi du bambou

Secteur	Nom & prénom	Fonction
Musigati	Barayandema Jean Baptiste	Chef de secteur
	Minani Jean	Eco garde
	Muryango Janvier	Eco garde
Rwegura	Nteziryayo Abel	Chef du Parc
	Bigirimana Elie	Chef de secteur
	Ngenzwanayo Liber	Eco garde
Teza	Hatungimana Narcisse	Chef de secteur
	Ningabire Emile	Eco garde
	Niburana Deus Dédit	Eco garde

5. Conclusion

Le quadrant du secteur Rwegura est le seul des trois qui a été le plus fréquentés ces derniers jours par les délinquants, en témoigne le nombre élevé de bambous coupé tandis que le secteur Teza reste le plus stable des trois puisqu'aucune coupe récente enregistrée.

Toutes les données sont enregistrées dans le format Excel (fiches en annexe).

Fait à Bujumbura, le 12/01/2023

Chargé du suivi de bambou au PNK

Alphonse FOFO

