

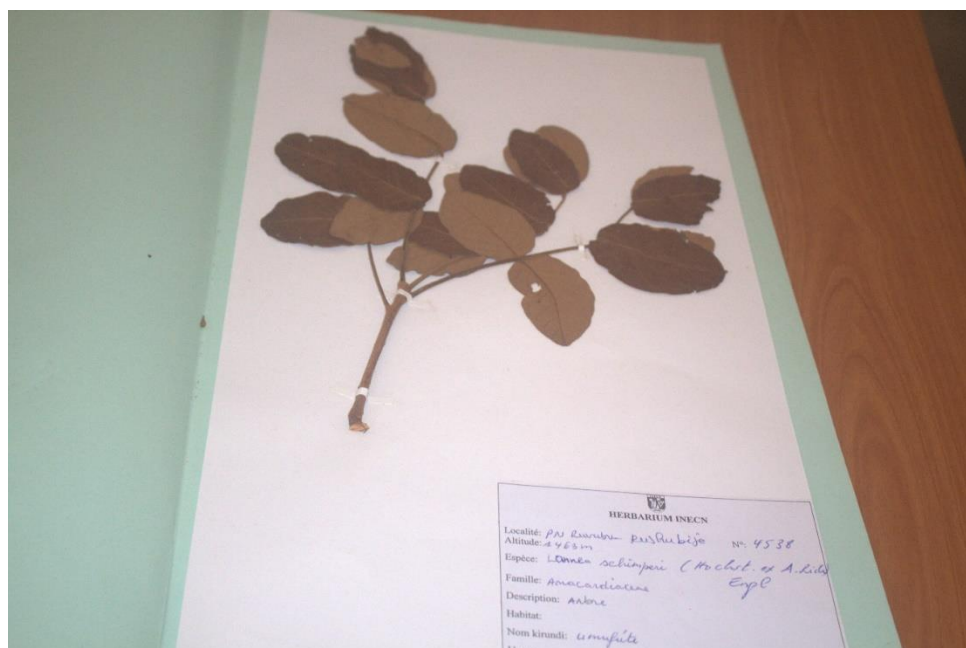
REPUBLIQUE DU BURUNDI



MINISTRE DE L'ENVIRONNEMENT,  
DE L'AGRICULTURE ET DE L'ELEVAGE

OFFICE BURUNDAIS POUR LA PROTECTION DE L'ENVIRONNEMENT

RAPPORT D'ACTIVITES D'ENCODAGE GLOBAL DES DONNEES  
A DANS L'HERBARIUM DE L'OBPE



CEBioS

museum 

 Belgium  
partner in development

RAPPORT MENSUEL DU MOIS DE FEVRIER 2024

## **I. INTRODUCTION**

L'herbarium de l'OBPE est logé au sein du bureau à Jabe. Il conserve des espèces venues de plusieurs écosystèmes du Burundi surtout les aires protégées. Cependant, dans le cadre du Centre d'Echange d'Information en matière de la Diversité Biologique, l'OBPE à travers le Programme de recherche, échange d'information, sensibilisation et conservation de la biodiversité au Burundi, sous le financement de l'IRSNB a la mission de renforcer l'Herbarium suivant les normes Internationales.

## **II. DEROULEMENT DES ACTIVITES**

Les activités comme l'étiquetage des herbiers de l'Herbarium, la vérification sur les écritures des espèces des plantes et l'enregistrement des échantillons conservées de l'OBPE sont des activités effectuées pendant le mois d'Avril.

Voici le tableau des échantillons enregistrés avec les noms abrégés pour le format du tableau :

**NGEJC** : NGENDAKUMANA JEAN  
CLAUDE

**NIEL** : NIYONGABO ELIAS

**NZIB** : NZIGIDAHERA Benoît

**NSEEG** : NSENGIYUMVA Egide

**KS** et **NJMV** : Karisabiye Simon et  
Nduwimana J.M Vianney

**MBADI** : MBARUSHIMANA Didier

**NDIE** : NDIKUBWAYO Ernest

**NZOD** : NZOYISABA Désiré

**NDAP** : NDACAYISENGA Prosper

**MAMA** : MANIRAKIZA Marc

**KaS** et **NdV** : KARISABIYE Simon et  
NDUWIMANA J.M. Vianney

**NSR** : NSHIMIRIMANA Révérien

**NDIE** : NDIKUBWAYO Ernest

**NII** : NIMENYA Innocent NSEE :  
NSENGIMANA Egide

**NGE J.CI** : NGENDAKUMANA  
J.Claude

**MbaDi** : MBARUSHISHIMANA Didier

**NshRé** : NSHMIRIMANA Révérien

## 2. Tableau des échantillons enregistrées

Numéro	Famille	Espèce	Nom vernaculaire	Description	Usage	Habitat	Altitude(m)	Localité	Secteur	Site	Collecteur	Déterminateur	Date
220	Anacardiaceae	Lannea schimperi(Hochst.ex.A.Rich Engl)	Umufute			Forêt claire	1432	PN Ruvubu	RDII		NSR	NZIB	13/06/2013
221		Lannea schimperi(Hochst.ex.A.Rich Engl)	Umufute			Savane	1428	PN Ruvubu	RDII		NSR	NZIB	15/05/2013
222		Lannea schimperi(Hochst.ex.A.Rich Engl)	Umufute			Savane	1429	PN Ruvubu	RDII		NSR	NZIB	16/05/2013
223		Lannea schimperi(Hochst.ex.A.Rich Engl)	Umufute			Savane	1602	PN Ruvubu	RGII	Bibara	MBADI	NZIB	
224		Lannea schimperi(Hochst.ex.A.Rich Engl)	Umufute			Galerie forestière	1447	PN Ruvubu	RGII	Bibara	MBADI	NZIB	21/06/2013
225		Lannea schimperi(Hochst.ex.A.Rich Engl)	Umufute			Savane	1474	PN Ruvubu	RGII	Bibara	MBADI	NZIB	22/06/2013
226		Lannea schimperi(Hochst.ex.A.Rich Engl)	Umufute			Savane	1602	PN Ruvubu	RGII	Bibara	MBADI	NZIB	08/05/2013
227		Lannea schimperi(Hochst.ex.A.Rich Engl)	Umufute			Savane	1603	PN Ruvubu	RGII	Bibara	MBADI	NZIB	09/05/2013
228		Lannea schimperi(Hochst.ex.A.Rich Engl)	Umufute			Savane	1530	PN Ruvubu	RGII	Bibara	NDIE	NZIB	10/05/2013
229		Lannea schimperi(Hochst.ex.A.Rich Engl)	Umufute			Savane	1427	PN Ruvubu	RGII	Bibara	NDIE	NZIB	11/06/2013
230		Lannea schimperi(Hochst.ex.A.Rich Engl)	Umufute	Arbre			1463	PN Ruvubu	RGI	Rushubije	NIEL	NZIB	02/05/2012
231		Lannea schimperi(Hochst.ex.A.Rich Engl)	Umufute	Arbuste	Plante medicinale	Savane	1467	PN Ruvubu	RGI	Rushubije	NIEL	NZIB	20/05/2012
232		Lannea schimperi(Hochst.ex.A.Rich Engl)	Umufute	Arbustes	Arbuste des herbivores en dégradation	Savane	1399	PN Ruvubu			NIEL	NZIB	15/06/2012
233		Pseudospondias microcarpa ( A. Rich. Angl)		Arbustes		Savane	1372	PN Ruvubu	RGI	MASHENYO	NDIE	NZIB	19/06/2012
234		Pseudospondias microcarpa ( A. Rich. Angl)		Arbustes		Fouré	1372	PN Ruvubu	RGI	Mashenyo	NDIE	NZIB	21/06/2013
235		Pseudospondias microcarpa ( A. Rich. Angl)		Arbustes		Forêt claire	1441	PN Ruvubu	RDII	Rugusa II	NSR	NZIB	11/06/2013
236		Rhus natalensis Bernh. Ex. Krouse	Umusagara			Galerie forestière	1377	PN Ruvubu	RGII	NYAMUGARI	MBADI	NZIB	26/06/2013
237		Rhus natalensis Bernh. Ex. Krouse	Umusagara			Savane	1474	PN Ruvubu	RGII	BIBARA	MBADI	NZIB	12/06/2013
238		Rhus natalensis Bernh. Ex. Krouse	Umusagara			Galerie forestière	1447	PN Ruvubu	RGII	BIBARA	MBADI	NZIB	23/06/2013
239		Rhus natalensis Bernh. Ex. Krouse	Umusagara			Savane	1447	PN Ruvubu	RGII	BIBARA	MBADI	NZIB	20/06/2013
240		Rhus natalensis Bernh. Ex. Krouse	Umusagara				1448	PN Ruvubu	RGI	Rushubije	NIEL	NZIB	02/05/2012
241		Rhus natalensis Bernh. Ex. Krouse	Umusagara	Arbuste		Savane	1406	PN Ruvubu	RGI	Rushubije	NIEL	NZIB	28/05/2012
242		Rhus natalensis Bernh. Ex. Krouse	Umusagara	Arbuste			1463	PN Ruvubu	RGI	Rushubije	NIEL	NZIB	30/04/2012
243		Rhus natalensis Bernh. Ex. Krouse	Umusagara				1467	PN Ruvubu	RGI	Rushubije	NIEL	NZIB	27/05/2012

244		Rhus natalensis Bernh. Ex. Krouse	Umusagara				805	PN Rusizi	Palmeraie		NGEJC	NZIB	20/06/2013
245		Rhus pyroides Burch var. pyroides (Rhus vulgaris)	Umusagara		savane		1602	PN Ruvubu	RGII	BIBARA	MBADI	NZIB	12/05/2013
246		Rhus pyroides Burch var. pyroides (Rhus vulgaris)	Umusagara		savane		1524	PN Ruvubu	RGII	BIBARA	MBADI	NZIB	09/06/2013
247		Rhus pyroides Burch var. pyroides (Rhus vulgaris)	Umusagara		savane		1445	PN Ruvubu	RGII	BIBARA	MBADI	NZIB	15/06/2013
248		Rhus pyroides Burch var. pyroides (Rhus vulgaris)	Umusagara		savane		1602	PN Ruvubu	RGII	BIBARA	MBADI	NZIB	
249		Rhus pyroides Burch var. pyroides (Rhus vulgaris)	Umusagara		savane		1571	PN Ruvubu	RGII	BIBARA	MBADI	NZIB	04/06/2013
250		Rhus pyroides Burch var. pyroides (Rhus vulgaris)	Umusagara		savane		1439	PN Ruvubu	RDII		NSR	NZIB	27/11/2013
251		Rhus pyroides Burch var. pyroides (Rhus vulgaris)	Umusagara				1467	PN Ruvubu	RGI	RUSHUBIJE	NIEL	NZIB	27/05/2012
252		Rhus pyroides Burch var. pyroides (Rhus vulgaris)	Umusagara	arbuste		Bosquet	1420	PN Ruvubu		Rugoti	NIEL	NZIB	10/06/2012
253		Rhus longipes	umusagara			Pérouse	809	PN Rusizi	Palmeraie		NGEJC	NZIB	22/06/2013
254		Rhus longipes	umusagara			Bosquet	804	PN Rusizi	Palmeraie		NGEJC	NZIB	25/06/2013
255		Rhus longipes	umusagara			Pérouse	809	PN Rusizi	Palmeraie		NGEJC	NZIB	22/06/2013
256		Rhus longipes	umusagara			Bosquet	804	PN Rusizi	Palmeraie		NGEJC	NZIB	26/06/2013
257		Rhus longipes Engl.	umusagara			Forêt claire	1441	PN Ruvubu	RDII		NSR	NZIB	11/06/2013
258		Rhus longipes Engl.	Umusagara			savane	1428	PN Ruvubu	RDII		NSR	NZIB	14/03/2013
259		Rhus longipes Engl.	Umusagara			savane	1427	PN Ruvubu	RGI	Mashenyo	NDIE	NZIB	12/03/2013
260		Rhus longipes Engl.	Umusagara			Fourré	1372	PN Ruvubu	RGI	Mashenyo	NDIE	NZIB	22/03/2013
261		Rhus longipes Engl.	Umusagara			Steppe	1505	PN Ruvubu	RGI	Mashenyo	NDIE	NZIB	03/06/2013
262		Rhus longipes Engl.	Umusagara			Savane	1460	PN Ruvubu	RGI	Mashenyo	NDIE	NZIB	11/06/2013
263		Rhus longipes Engl.	Umusagara			Savane	1532	PN Ruvubu	RGI	Mashenyo	NDIE	NZIB	11/05/2013
264		Rhus longipes Engl.	Umusagara			Bosquet	1530	PN Ruvubu	RGI	Mashenyo	NDIE	NZIB	08/05/2013
265		Rhus longipes Engl.	Umusagara			Forêt claire	1432	PN Ruvubu	RDII		NSR	NZIB	12/05/2013
266		Rhus longipes Engl.	Umusagara			Forêt claire	1432	PN Ruvubu	RDII		NSR	NZIB	12/06/2013
267		Rhus longipes Engl.	Umusagara			Galerie forestière	1377	PN Ruvubu	RGII	NYAMUGARI	MBADI	NZIB	26/06/2013
268		Rhus longipes Engl.	Umusagara			Galerie forestière	1377	PN Ruvubu	RGII	NYAMUGARI	MBADI	NZIB	26/06/2013
269		Rhus longipes Engl.	Umusagara			Savane	1530	PN Ruvubu	RGI	Mashenyo	NDIE	NZIB	17/05/2013
270		Rhus longipes Engl.	Umusagara			Bosquet	801	PN Rusizi	Palmeraie		NGEJC	NZIB	15/05/2013

271		<i>Rhus longipes</i> Engl.	Umusagara			Bosquet	803	PN Rusizi	Palmeraie		NGEJC	NZIB	27/06/2013
272		<i>Lannea edulis</i> (Sonder) Engl	Umutabataba			Savane	1439	PN Ruvubu	RDII		NSR	NZIB	27/11/2013
273		<i>Lannea edulis</i> (Sonder) Engl	Umutabataba			Savane	1435	PN Ruvubu	RDII		NSR	NZIB	10/05/2013
274		<i>Lannea edulis</i> (Sonder) Engl	Umutabataba			Savane	1439	PN Ruvubu	RDII		NSR	NZIB	27/11/2013
275	Annonaceae	<i>Uvaria angolensis</i> Pers.				Fourré	1372	PN Ruvubu	RGI	Mashenyo	NDIE	NZIB	20/06/2013
276		<i>Annona senegalensis</i>	Umutobe			Bosquet	803	PN Rusizi	Palmeraie		NGEJC	NZIB	27/06/2013
277		<i>Annona senegalensis</i>	Umutobe			Bosquet	804	PN Rusizi	Palmeraie		NGEJC	NZIB	25/06/2013
278		<i>Annona senegalensis</i>	Umutobe			Bosquet	804	PN Rusizi	Palmeraie		NGEJC	NZIB	25/06/2013
279		<i>Annona senegalensis</i> Pers.						PN Rusizi	Palmeraie		NZIB	NZIB	16/05/2003
280		<i>Annona senegalensis</i> Pers.	Umutobe			Pérouse	804	PN Rusizi	Palmeraie		NGEJC	NZIB	22/06/2013
281		<i>Annona senegalensis</i> Pers.	Umutobe			Bosquet	801	PN Rusizi	Palmeraie		NGEJC	NZIB	15/05/2013
282		<i>Annona senegalensis</i> Pers.	Umukanda			Savane	1532	PN Ruvubu	RGI	Mashenyo	NDIE	NZIB	11/05/2013
283		<i>Annona senegalensis</i> Pers.	Umukanda			Bosquet	1530	PN Ruvubu	RGI	Mashenyo	NDIE	NZIB	07/05/2013
284		<i>Annona senegalensis</i> Pers.	Umukanda			Fourré	1372	PN Ruvubu	RGI	Mashenyo	NDIE	NZIB	19/06/2013
285		<i>Annona senegalensis</i> Pers.	Umukanda			Galerie forestière	1447	PN Ruvubu	RGII	BIBARA	MBADI	NZIB	23/06/2013
286		<i>Annona senegalensis</i> Pers.	Umukanda			Savane	1427	PN Ruvubu	RGI	Mashenyo	NDIE	NZIB	15/06/2013
287		<i>Annona senegalensis</i> Pers.	Umukanda			Savane	1571	PN Ruvubu	RGII	BIBARA	MBADI	NZIB	05/06/2013
288		<i>Annona senegalensis</i> Pers.	Umukanda			Savane	1524	PN Ruvubu	RGII	BIBARA	MBADI	NZIB	05/06/2013
289		<i>Annona senegalensis</i> Pers.	Umukanda			Savane	1453	PN Ruvubu	RGII	BIBARA	MBADI	NZIB	16/06/2013
290		<i>Annona senegalensis</i> Pers.	Umukanda		Plante medicinale		1463	PN Ruvubu		Rushubije	NIEL	NZIB	30/04/2012
291		<i>Annona senegalensis</i> Pers.	Umukanda		Fruits commestibles	Savane	1406	PN Ruvubu		Rushubije	NIEL	NZIB	27/05/2012
292		<i>Annona senegalensis</i> Pers.	Umukanda			Savane	1439	PN Ruvubu	RDII	Gasenyi	NSR	NZIB	26/11/2013
293		<i>Annona senegalensis</i> Pers.	Umukanda			Savane	1602	PN Ruvubu	RGII	BIBARA	MBADI	NZIB	10/05/2013
294		<i>Annona senegalensis</i> Pers.	Umukanda			Savane	1447	PN Ruvubu	RGII	BIBARA	MBADI	NZIB	19/06/2013
295		<i>Annona senegalensis</i> Pers.	Umukanda	Arbuste		Savane	1402	PN Ruvubu		Rushubije	NIEL	NZIB	26/06/2012
296		<i>Annona senegalensis</i> Pers.	Umukanda			Savane	1402	PN Ruvubu	RDII	Rugusa II	NSR	NZIB	06/06/2013
297		<i>Annona senegalensis</i> Pers.	Umukanda			Forêt claire	1441	PN Ruvubu	RDII	Rugusa II	NSR	NZIB	11/06/2013
298		<i>Annona senegalensis</i> Pers.	Umukanda			Forêt claire	1432	PN Ruvubu	RDII	Rugusa I	NSR	NZIB	12/06/2013

299		<i>Annona senegalensis</i> Pers.	Umukanda			Savane	1430	PN Ruvubu	RGI	Mashenyo	NDIE	NZIB	16/05/2013
300		<i>Annona senegalensis</i> Pers.	Umukanda			Savane	1460	PN Ruvubu	RGI	Mashenyo	NDIE	NZIB	11/06/2013
301		<i>Mononothotaxis orophila</i> ( Boutique) verdc.	Busase			Forêt secondaie	2192	PN Kibira	Teza		NZOD	NZIB	04/05/2013
302		<i>Mononothotaxis orophila</i> ( Boutique <sup>o</sup> verdc.	Busase			Forêt secondaie	2193	PN Kibira	Teza		NZOD	NZIB	04/05/2013
303	Apocynaceae	<i>Taccazea apiculata</i> Oliv.	Inondo			Forêt primaire dégradée	2154	PN. Kibira	Mabayi	Mushanga	NDAP	NZIB	09/06/2013
304		<i>Taccazea apiculata</i> Oliv.	Inondo			Friche à Neoboutonia macrocalyx	2100	PN. Kibira	Mabayi	Mushanga	NDAP	NZIB	28/04/2013
305		<i>Taccazea apiculata</i> Oliv.	Umunondo			Forêt primaire	2276	PN. Kibira	Teza		NZOD	NZIB	24/06/2015
306		<i>Taccazea apiculata</i> Oliv.	Inondo			Recru préforestier	2141	PN. Kibira	Mabayi	Mushanga	NDAP	NZIB	08/06/2013
307		<i>Taccazea apiculata</i> Oliv.	Inondo			Friche à <i>Pteridium</i> <i>aquilinum</i>	2207	PN. Kibira	Mabayi	Gakara	NDAP	NZIB	21/06/2013
308		<i>Taccazea apiculata</i> Oliv.	Inondo			Friche à Neoboutonia macrocalyx	2100	PN. Kibira	Mabayi	Mushanga	NDAP	NZIB	01/05/2013
309		<i>Taccazea apiculata</i> Oliv.	Umunondo			Forêt secondaire	2192	PN. Kibira	Teza		NZOD	NZIB	04/05/2013
310		<i>Taccazea apiculata</i> Oliv.	Umunondo			Forêt secondaire	2192	PN. Kibira	Teza		NZOD	NZIB	04/05/2013
311		<i>Taccazea apiculata</i> Oliv.				Galerie forestière	1375	PN. Ruvubu		Rusagara	NIEL	NZIB	13/07/2012
312		<i>Tabernaemontana johnstonii</i> (Staph) Pichon	Umudwedwe			Forêt secondaire	2192	PN.Kibira	Teza		NZOD	NZIB	05/06/2013
313		<i>Tabernaemontana johnstonii</i> (Staph) Pichon	Umudwedwe			Forêt secondaire	2192	PN.Kibira	Teza		NZOD	NZIB	05/06/2013
314		<i>Tabernaemontana johnstonii</i> (Staph) Pichon	Umudwedwe			Forêt primaire	2276	PN.Kibira	Teza		NZOD	NZIB	10/06/2013
315		<i>Trachycalynma pulchellum</i> (Decne)				Steppe	1505	PN.Ruvubu	RGI	MASHENYO	NDIE	NZIB	18/05/2013
316		<i>Cynanchum schistoglossum</i> Schltr.				Fourré	1372	PN.Ruvubu	RGI	MASHENYO	NDIE	NZIB	21/06/2013
317		<i>Cryptolepis oblongifolia</i> (Meisn) Schltr.	Amahinyu				1402	PN.Ruvubu	RGI	Rushubije	NIEL	NZIB	17/05/2012
318		<i>Cryptolepis oblongifolia</i> (Meisn) Schltr.	Impfizi y'umusozi			Savane	1439	PN.Ruvubu	RD II	Gasenyi	NSR	NZIB	27/11/2013
319		<i>Cryptolepis oblongifolia</i> (Meisn) Schltr.	Impfizi y'umusozi			Savane	1402	PN.Ruvubu	RD II	Rugusa	NSR	NZIB	10/06/2013
320		<i>Cryptolepis oblongifolia</i> (Meisn) Schltr.	Impfizi y'umusozi			Savane	1402	PN.Ruvubu	RD II	Rugusa	NSR	NZIB	10/06/2013

321		<i>Cryptolepis oblongifolia</i> (Meisn) Schltr.	Umuyobora	Herbe			1375	PN.Ruvubu	RD II	Rusagara		NZIB	17/05/2012
322		<i>Cryptolepis oblongifolia</i> (Meisn) Schltr.	Impfizi y'umusozi			Savane	1424	PN.Ruvubu	RD II	Gasenyi	NSR	NZIB	29/11/2013
323		<i>Cryptolepis oblongifolia</i> (Meisn) Schltr.	Impfizi y'umusozi			Savane	1571	PN.Ruvubu	RGII	Bibara	MBADI	NZIB	04/06/2013
324		<i>Cryptolepis oblongifolia</i> (Meisn) Schltr.	Impfizi y'umusozi			Savane	1602	PN.Ruvubu	RGII	Bibara	MBADI	NZIB	06/05/2013
325		<i>Cryptolepis oblongifolia</i> (Meisn) Schltr.				Savane	1484	PN.Ruvubu	RGI	MASHENYO	NDIE	NZIB	04/06/2013
326		<i>Cryptolepis oblongifolia</i> (Meisn) Schltr.				Steppe	1505	PN.Ruvubu	RGI	MASHENYO	NDIE	NZIB	18/05/2013
327		<i>Cryptolepis oblongifolia</i> (Meisn) Schltr.	Impfizi y'umusozi			Savane	1602	PN.Ruvubu	RGII	Bibara	MBADI	NZIB	17/05/2013
328		<i>Carissa spinarum</i> L.( <i>carissa edulis</i> )	Umunyonza			Galerie forestière	1377	PN.Ruvubu	RGII	NYAMUGARI	MBADI	NZIB	24/06/2013
329		<i>Carissa spinarum</i> L.	Umunyonza			Galerie forestière	1378	PN.Ruvubu	RGII	NYAMUGARI	MBADI	NZIB	26/06/2013
330		<i>Carissa spinarum</i> L.	Umunyonza	Arbuste épineux	Les fruits sont cosmétiques		1420	PN.Ruvubu	RGI	RUGOTI	NIEL	NZIB	10/06/2012
331		<i>Landalphia kirkii</i> Dyer	Umubungo	Arbustive			1467	PN.Ruvubu	RGI	Rushubije	NIEL	NZIB	20/05/2012
332		<i>Landalphia kirkii</i> Dyer	Umubungo	Liane ligneuse	Les fruits sont cosmétiques		1420	PN.Ruvubu	RGI	RUGOTI	NIEL	NZIB	10/06/2012
333		<i>Landalphia kirkii</i> Dyer	Umubungo				1427	PN.Ruvubu	RGI	MASHENYO	NDIE	NZIB	11/06/2013

### **III. CONCLUSION**

Les activités de rangement et de classement par ordre alphabétique des familles des échantillons de plantes dans l'herbarium de l'OBPE ont été bien menées. Ainsi, l'enregistrement a concerné les échantillons numérotés de 220 à 333, soit un total de 113 échantillons classés et réparties dans 3 familles : Anacardiaceae, Apocynaceae et Annonaceae. Cependant, certains échantillons sont attaqués par l'humidité et les insectes, d'où une amélioration du lieu de conservation est nécessaire.

#### **Pour l'équipe :**

MANIRAKIZA Odette

Cadre attaché au Service Recherche en Biodiversité