

**Université du Burundi**



**Faculté des Sciences  
Département de Biologie  
Master en Sciences Et Gestion  
Intégrée de l'environnement**

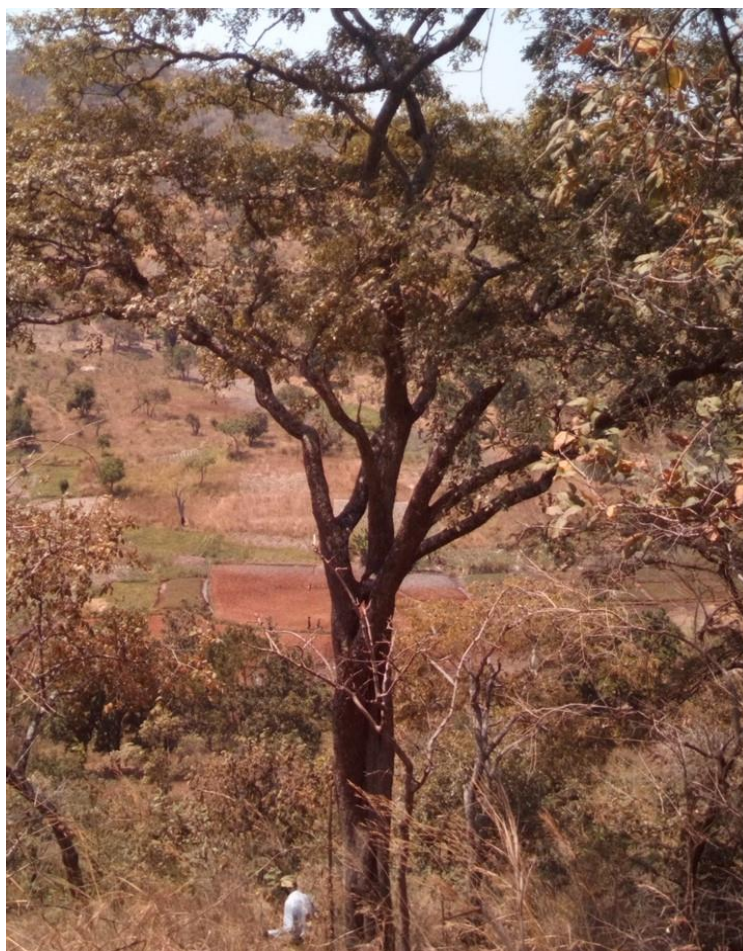
**Office Burundais pour la Protection  
de l'environnement**



**Rapport d'activités de la réalisation de l'étude sur l'importance socio-économique de  
*Pterocarpus tinctorius*, cas de la région naturelle de Kumoso au Burundi**

**Par**

**Pr. Jacques NKENGURUTSE & Fabrice NZOYIKORERA**



**Août 2023**

## Introduction

L'Office Burundais pour la Protection de l'Environnement (OBPE), dans le cadre de son « Programme de recherche, échange d'information, sensibilisation et conservation de la biodiversité au Burundi », a confié la réalisation d'une étude sur « L'importance socio-économique de *Pterocarpus tinctorius*, cas de la région naturelle de Kumoso au Burundi » au Pr. Jacques NKENGURUTSE et Monsieur Fabrice NZOYIKORERA, chercheurs de l'Université du Burundi.

La réalisation de l'étude se fait dans le cadre de la collecte des données de mémoire de Monsieur Fabrice NZOYIKORERA, étudiant en Master en Sciences Et Gestion **Intégrée de l'environnement**.

L'étude prévoit:

- ✓ D'Evaluer le niveau de connaissance de *Pterocarpus tinctorius* par les enquêtés ;
- ✓ D'Identifier les différents domaines d'utilisation de *Pterocarpus tinctorius* et évaluer leurs valeurs économiques ;;
- ✓ D'Identifier les différentes maladies traitées par *Pterocarpus tinctorius*, les organes récoltés, la manière de préparation et la dose ;
- ✓ Evaluer le niveau d'exploitation et la disponibilité de *Pterocarpus tinctorius*

## II. Déroulement des activités

Ce rapport est le premier dès le début des activités. Trois étapes principales ont été conçues pour réaliser notre travail. Il s'agit de:

### ➤ La révision de la littérature

Elle a permis de bien cerner la problématique de notre étude.

### ➤ La conception de la méthodologie et outils de collecte de données

C'est une étape cruciale dans la conduite de notre étude. Sa conception et sa mise en œuvre doivent être en relation avec la problématique, la zone d'étude, les objectifs et ainsi que les hypothèses posées. Dans la conception des outils de collecte de données, nous avons conçu le questionnaire d'enquête pour évaluer ;

- Etat de Connaissance de *Pterocarpus tinctorius* par les enquêtés ;
- Importance socio-économique de *Pterocarpus tinctorius* sur base de ses utilisations médicinales, énergétiques,.....
- Niveau d'exploitation de *Pterocarpus tinctorius*.

Le questionnaire d'enquête est annexé (Annexe 1).

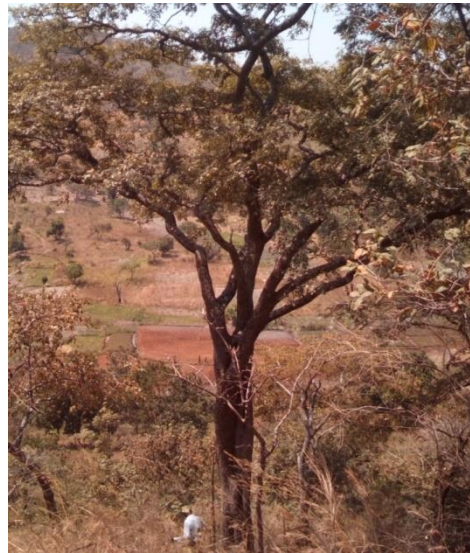
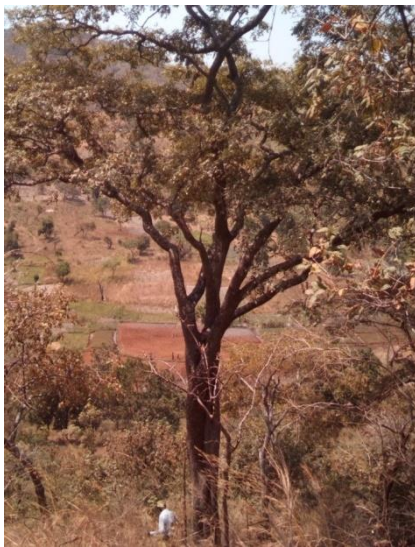
Un outil GPS a été également préconisé pour la prise des coordonnées des lieux de récoltes des informations et un fiche de récolte des données écologiques (Annexe 2)

### ➤ Collecte des données sur terrain

Pour collecter les meilleures données, la fiche d'enquête a été vérifiée par la phase de pré-enquête qui a été effectuée sur 9 étudiants qui proviennent dans les communes qui constituent de la zone d'étude. Après, la fiche d'enquête a été retouchée pour rester avec les questions qui sont pertinentes aux objectifs de l'étude puis l'enquête proprement-dite, faisant l'objet de notre étude a été programmée.

Notre zone d'étude étant composée par les communes Gisagara et Cendajuru de la province de CANKUZO, Gisuru et Nyabitsinda de la province de RUYIGI, Bukemba et Giharo de la province de RUTANA de la région naturelle de KUMOSO. L'enquête proprement-dite est en cours, ayant débuté en commune Gisagara, Cendajuru de la province CANKUZO et Gisuru de la province Ruyigi et se poursuivra en début septembre 2023 dans les communes Bukemba et Giharo de la province RUTANA et Nyabitsinda de la province RUYIGI.

Photos de terrain :



**Pied de *Pterocarpus tinctorius* dans le paysage protégé de gisagara**

Localisation du pied

Province	Commune	Colline	Sous-colline	Latitude	Longitude	Altitude
Cankuzo	Gisagara	Bumba	Bumba	3°15'16,43''	30°45'13,61''	1427 m



**Pied de *Pterocarpus tinctorius* au bord de la route**

Localisation du pied

Province	Commune	Colline	Sous-colline	Latitude	Longitude	Altitude
<b>Cankuzo</b>	Gisagara	Camazi	Rububi	3 <sup>0</sup> 13'21,05''	30 <sup>0</sup> 46'16,56''	1577 m

**Annexe**

**I. IDENTIFICATION DE L'ENQUETE (E)**

Nom :..... et Prénom:.....

Age :.....

Sexe : M  ou F

Niveau d'étude : Primaire  Secondaire  Université  ;  In

Profession : Cultivateur ;  Commerçant  Fonctionnaire ;  Autres à préciser

..........

Province ..... Commune..... Colline :..... Sous-colline.....

**II.1. Evaluation du niveau d'importance de *Pterocarpus tinctorius* par rapport aux autres espèces d'arbres**

1. Quels sont les espèces d'arbres indigènes plus préférées dans ton entourage ?

Nom de l'espèce	Raisons du choix de l'espèce ( usages)
a.....	.....
b.....	.....
c.....	.....

d.....	.....
e.....	.....
f.....	.....

**II.2. Connaissance de la population sur *Pterocarpus tinctorius* (ses habitats de distribution, sa régénération, relation avec les autres espèces)**

2. Connaissez-vous l'espèce d'arbre appelée « *Pterocarpus tinctorius* » ?

Oui  , non

Si l'enquêté répond « non », l'enquête s'arrête.

3. Quels types d'habitats *Pterocarpus tinctorius* préfère-t-elle ?

Champs  Forêt  Savane  autres .....

4. Connaissez-vous comment produire les plants de *Pterocarpus tinctorius* ?

Oui  , non

Si oui, expliquez en détails comment les produire

.....  
 .....  
 .....

5. Quel type de sol que *Pterocarpus tinctorius* préfère-t-elle ?

Limoneux  sableux  argileux  louteux eux argileux

**II. 3. Evaluation des usages de *Pterocarpus tinctorius*.**

6. Quelles sont les utilisations de *Pterocarpus tinctorius* ?

- a. Bois de cuisson
- b. Production artisanale
- c. Médecine traditionnelle
- d. Agroforestier
- e. Production du charbon
- f. Production des planches
- g. Construction
- h. Production des tutelles
- i. Autres  Précision : .....

7. Est-ce que *Pterocarpus tinctorius* peut –elle être vendue ?

Oui  , Non

8. Si *Pterocarpus tinctorius* est vendu sous forme de planches et autres formes, précisez les dimensions en mètre, le coût de vente selon les dimensions de chaque forme.

Formes de vente	Intervalle de variation des dimensions	Variation du prix en FBU
1. Planches	a.	
	b.	
2. Autres	a.	
	b.	



9. Quelles planches plus chères comparativement aux planches d'autres espèces de la région ?

a. Planches de *Pterocarpus tinctorius*  b. Planches des autres espèces

- Précisez ces autres espèces : a. .... b. .... c. ....

10. Si les planches de *Pterocarpus tinctorius* sont plus chères par rapport aux planches des autres espèces de la région, préciser pour quoi ?

a. La dureté de la planche  Appréciation de la couleur  Facilement maniable

11. Si *Pterocarpus tinctorius* est utilisée dans la fabrication artisanale autres que les planches, quels sont les objets fabriqués, parties utilisées valeurs des produits fabriqués selon la taille ?

Objets fabriqués	Mesure de l'objet	Parties utilisées	Variation du prix en Fbu
1.			
2.			
3.			
4.			
5.			
6.			
7.			

12. Si *Pterocarpus tinctorius* est utilisé dans la médecine traditionnelle, précisez les maladies traitées, les plantes associées, parties récoltées, parties de la plante associée mode de préparation, type de solvant, le mode d'admission ?

Maladies	Parties récoltées	Plantes associées	Type de solvant	Partie de la plante associée	Mode de préparation	Mode d'admission	Quantité à prendre

#### II.4. Evaluation de l'état actuel de *Pterocarpus tinctorius*

13. Comparativement aux années antérieures, *Pterocarpus tinctorius*, est-il actuellement en régression ou progression ?

Régression  Progression

14. Si *Pterocarpus tinctorius* sont en régression, quelles en sont les causes ?

1. Défrichement cultural  Surexploitation  Feux de brousse  4. Autres (à préciser)  .....

## II.5. Motivation à la conservation de *Pterocarpus tinctorius*

15. Trouvez-vous important de protéger *Pterocarpus tinctorius* contre sa disparition ?

Oui , Non

Si Oui, pour quel intérêt : .....

Si non Précisez pourquoi: .....

**Merci d'avoir participé à l'enquête !!**

## Annexe 2

### FICHE DE COLLECTE DES DONNES ECOLOGIQUE

	Arbre 1	Arbre 2	Arbre 3	Arbre 4	Arbre 5
Long.					
Lat.					
Alt.					
Province					
Commune					
Colline					
Sous colline					
Habitat					
Nbre de pied					
Hauteur Arbre					
Circonférence Arbre					
Arb. Dominant					
Tapis herbacée dom					
Type de sol					